

Te koop

Libanonweg 68

3061KM Kralingen-West

€ 380.000

Koopprijs



woonstad.
rotterdam



Appartement



1e verdieping



78m²



3 kamers

Omschrijving

Bijzonderheden:

Ruime en lichte woonkamer, ca. 5.97x4.00m met vrij uitzicht.

Grote woonkeuken, ca. 6.05x2.93/2.00m met eenvoudig keukenblok en inpanndige bergkast.

Balkon, ca. 3.00x1.40m aan de achterzijde.

Slaapkamer I, ca. 4.24x3.28m aan de voorzijde

Slaapkamer II, ca. 3.90x2.20m aan de achterzijde

Badkamer met douchehoek en wastafel, ca. 1.25x2.10m. Wasmachineaansluiting.

Eigen berging (ca. 6m²) in de onderbouw.

Goed om te weten:

Verwarming en warm water via CV ketel

Het betreft eeuwigdurende afgekochte erfpacht

Energie label A

De VvE bijdrage is ca. €126,99 per maand

Deze woning heeft een eeuwigdurende zelfbewoningsplicht: je mag de woning niet verhuren of in gebruik geven aan iemand anders

Er geldt een antispeculatiebeding: je moet minimaal twee jaar zelf in het huis wonen vóór je het mag

verkopen

Je tekent de notariële overdracht bij de projectnotaris

VOORRANGSREGELING VAN TOEPASSING

Woon je in Kralingen, dan heb je het beste van twee werelden: de bruisende binnenstad én het groene Kralingse Bos liggen beide om de hoek. En de wijk zelf is een heerlijke plek om te wonen met veel historie.

Het is een afwisselende wijk met een mooie mix aan bewoners en huizen. Je woont hier tussen de gezinnen, eenpersoonshuishoudens, ouderen en jongeren – arm en rijk. Je vindt hier het rijkste stukje Nederland en gezellige volksbuurten

Wat kun je hier doen?

Kralingen staat bekend om de gezelligheid. Je hebt hier een ruime keus aan restaurants, cafés en lunchplekken. Verder is er alles wat je nodig hebt: van supermarkten tot toko's en van luxe speciaalzaken tot de buurtwinkel op de hoek.

In de wijk liggen twee bijzondere parken: Het Park Rozenburg en Het Arboretum Trompenburg met bijzondere bomen en struiken. Naast hardlopen rond de Kralingse Plas, kun je hier als sporter van alles doen. Er zijn squash- en tennisbanen, volleybalverenigingen, een klimcentrum, watersporten en hockeyverenigingen. In het Kralingse bos zijn een manege en een golfbaan.

Openbaar vervoer en bereikbaarheid

Met de metrolijn die door de wijk loopt, ben je snel in het stadscentrum en in omliggende wijken. Je kunt op vier metrostations in- en uitstappen. En dan heb je nog verschillende tram- en buslijnen. Met de auto zit je via de Maasboulevard en de Abraham van Rijckevorselweg binnen een paar minuten op de ring van Rotterdam.

Kenmerken

Type ruimte	Appartement
Kamers	3 kamers
Oppervlakte	78m ²
Woonlaag	1e verdieping
Bouwtype	Bestaande bouw
Bouwjaar	1991
Energielabel	C

Contact

Naam	Nancy van der Mark
E-mail	nancy.van.der.mark@woonstadrotterdam.nl

Overdracht

Beschikbaar per	Per direct
Verkoopvorm	MVE-D
Koopsom	€ 380.000,00
Type prijs	Vaste prijs
VvE bijdrage	€ 126,99 per maand

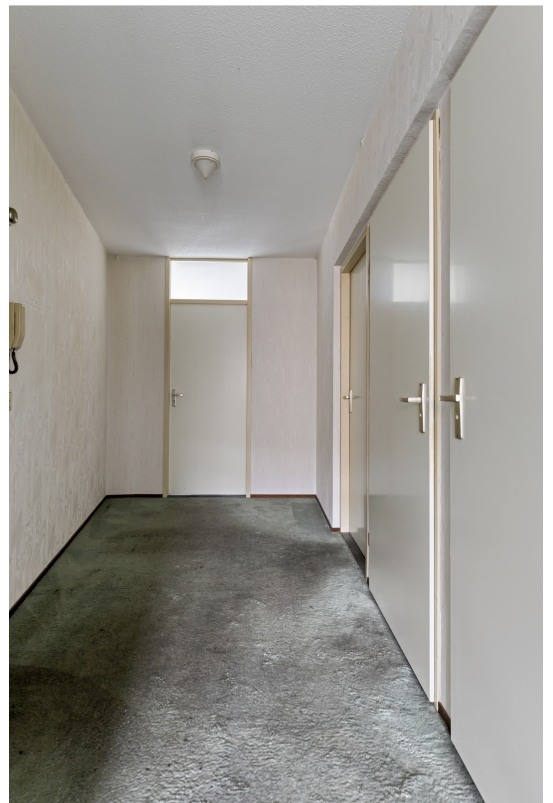
Foto's



Foto's



Foto's



Foto's



Foto's



Foto's



We hebben deze advertentie met veel zorg gemaakt. Toch kan er per ongeluk een fout in staan of er kan informatie missen. Er kunnen druk-, type-, of spelfouten in staan. Je kunt geen rechten krijgen op basis van wat er in deze advertentie staat. Wij zijn niet verantwoordelijk voor schade door fouten of dat de informatie niet compleet is.